

vLoc3-Pro ТРАССОИСКАТЕЛЬ

- Предупреждения о рассеивание электромагнитного сигнала с цветовым кодированием
- Функция направление трассы
- Беспроводная связь приёмника с генератором (опция)
- Хранение данных в облаке
- Bluetooth - модуль (опция)

В Трассоискателе vLoc3-Pro реализованы новые инновационные инструменты для поиска подземных коммуникаций обеспечивающие предотвращение повреждений при сборе информации. С двумя наборами экранированных 3D-антенн, искажение сигнала легко обнаруживается и отображается на ярком цветном дисплее. Помимо классического экрана поиска, в приёмниках серии vLoc3 реализованы новые режимы отображения для эффективного поиска: Векторный поиск - для автоматического определения местоположения линии по отношению к оператору; График сигнала - показывающий одновременное измерение искажения сигнала по пику и нулю; Вид в плане - показывающий относительную ориентацию кабеля под любым углом; Новый графический экран Зонда с направляющими стрелками, ведущими к местоположению зонда, даже в вертикальном положении. Конфигурируемый под необходимые задачи vLoc3 содержит восемь режимов пассивной локации, режим поиска повреждений, SD (показывающий направление исходящего тока) и диапазон согласованных частот от 16 Гц до 200 кГц. Настраиваемые пользователем предупреждения (визуальные/звук/вибро): Неглубоко расположенная линия, Перегрузка, Кабель над оператором, Сильное расквашивание. Устанавливаемые при необходимости модули: Bluetooth для соединения с внешними устройствами GPS и MLA (маркероискатель).

Водозащищенный динамик

Li-ion аккумулятор или 6 AA Alkaline батареек

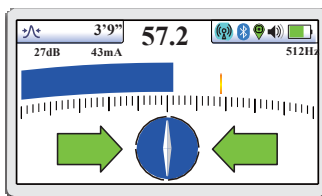
Порт USB

Разъёмы для подключения аксессуаров и зарядного устройства

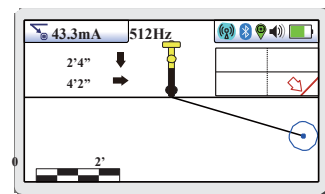
Радио связь приёмник/генератор (опция)

Две пары 3D антенн

Установка модуля для поиска маркеров (опция)



Классический экран - для серии vLoc с добавленными цветовыми фильтрами



Векторный - Показывает в 3D положение линии относительно приёмника и расстояние до него

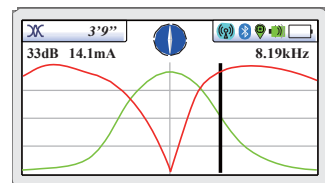
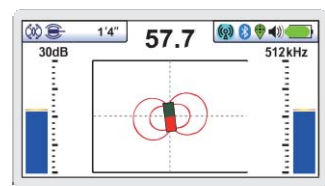
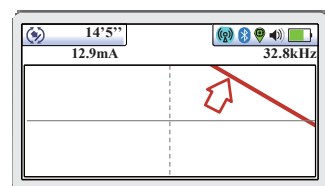


График сигнала - одновременно отображает сигнал по пику и нулю для сравнения формы искажения



Экран зонда - показывает направление зонда и глубину залегания



Экран «вид в плане» - отображает теоретическую надземную линию в 2D во всенаправленном режиме

Характеристики Приёмника vLoc3-Pro	
Корпус	Высококачественный ударопрочный пластик
Вес и Размеры	2.1 кг; 321 мм x 124 мм x 676 мм
Экран	Разрешение 480 x 272 пикселей, высококонтрастный, цветной, 4.3"/ 10 см
Питание	Аккумуляторы с зарядным устройством переменного тока 100-240 В Щелочные (Alkaline) батарейки AA 6 шт.
Срок работы батареи	Литий-ионные аккумуляторы – обычно 27 часов непрерывной работы при 21°C Щелочные (Alkaline) – обычно 27 часов непрерывной работы при 21°C
Рабочие частоты	Большой выбор частот от 16Гц до 200 кГц Энергия - 50 Гц и 60Hz Радио - в диапазоне 10 кГц - 22.7 кГц Signal Direction (Направление Тока) - выделение искомой линии от других
Режимы работы	Классический (Гисторграмма), Режим поперечного графа, Вид в плане (всенаправленный), Векторный (боковое положение и глубина), Поиск зонда
Работа с данными	Хранит 50 миллионов записей (если активен Bluetooth) - Записи включают в себя: глубину, ток, частоту, режим, настройку усиления, уровень сигнала, координату GPS, дату и время Загружайте данные из приемника с помощью программы MyLocator3, сохраняйте в форматах: xlx, txt, shp, kml fi les
Класс защиты	IP65 and NEMA 4

Стандартная Комплектация



Популярные Аксессуары



Радиопередача



Поиск повреждений



Автомобильная зарядка



Зонды



Стетоскоп- антенна

Совместимые Генераторы



Loc-10Tx 10-Ватт



Loc-5STx 5-Ватт



Loc-5DTx 5-Ватт Dual Output



Loc-1Tx 1-Ватт



VM-550FF / VM-560FF 1-Ватт

Представитель Vivax-Metrotech в Вашем регионе:

ТОО "Setek Technology" (Сетек Технолоджи)
 050043, г. Алматы, ул. Рыскулбекова 28/2, оф. 60
 Телефон: +7 (727) 250-35-15
 Моб. тел.: +7 705 62 63 133
 www.setek.kz

